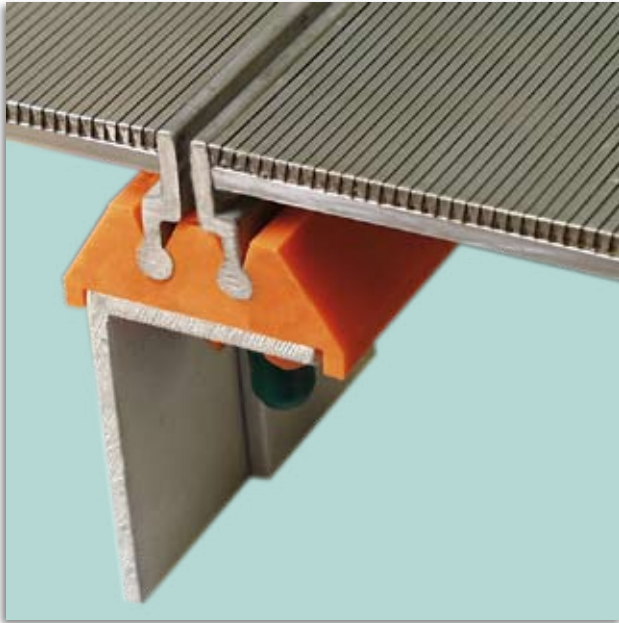


OPTIMA SYSTEM.

Geschweißte Spaltsiebboöden

 **STEINHAUS**

OPTIMA SYSTEM



Der Systemsiebboden mit optimaler Siebleistung!

Verschenken Sie keinen Millimeter Ihrer kostbaren Siebfläche.

Unsere Formel:
Vorhandene Siebfläche = nutzbare Siebfläche.

ENTSCHEIDENDE VORTEILE:

- Planebene Siebfläche ohne hervorstehende Befestigungselemente
- Schwingungssichere und doch leicht lösbare Rastverbindung
- Auf KOMBIPLAST® Tragprofilen einfach zu montieren
- Handliche Bauteile in Baugrößen von 300 x 300 bis 300 x 1200 mm, auch in 150 mm Breite.

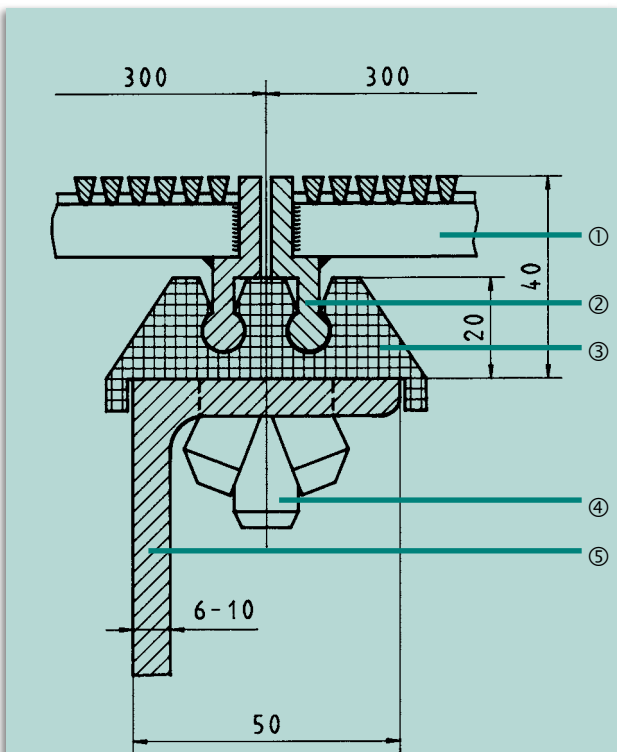
Der Spaltsiebboden mit Rastverbindung

OPTIMA SYSTEM-Siebböden sind Schweißspaltsiebböden (siehe nebenstehende Abbildung) mit gestaltfesten Querstäben und entsprechend ausgebildeten Randleisten, die in 2-fach genutete Zwischenleisten aus Polyurethan einrasten. Diese Zwischenleisten schützen die Unterkonstruktion vor Verschleiß. Sie sind mittels der bewährten Spreizanker-Verbindungen auf normalen KOMBIPLAST® Längsträgern befestigt. Sowohl die Rastverbindung zwischen den OPTIMA Siebfeldern und den Polyurethanleisten als auch die Spreizanker-Verbindungen der Polyurethanleisten mit den KOMBIPLAST® Trägern sind absolut schwingungssicher, aber lösbar.

OPTIMA SYSTEM-Siebböden fertigen wir aus allen Profilen, mit allen Spaltweiten und aus allen Werkstoffen, die in unserer Druckschrift „Geschweißte Spaltsiebböden OPTIMA“ (WB 112) aufgeführt sind.

OPTIMA SYSTEM-Siebböden sind besonders dann zu empfehlen, wenn

- siebunwirksame Zonen üblicher Siebböden den den Sieb- oder Entwässerungserfolg unzulässig beeinträchtigen,
- hervorstehende Elemente den Siebgutstrom unzumutbar hemmen,
- aus anwendungstechnischen Gründen OPTIMA Schweißspaltsiebe anderen Spaltsiebböden vorzuziehen sind,
- ein rasches und einfaches Auswechseln der Siebfelder erforderlich ist.



Legende:

- ① OPTIMA Spaltsieb
- ② Rastleiste
- ③ Polyurethan-Zwischenleiste
- ④ Befestigungsstift
- ⑤ KOMBIPLAST®-Längsträger

Änderungen vorbehalten,
die dem technischen Fortschritt dienen.

