

# Zentrifugen Centrifuges



Service-Management  
Service management

# Unsere Zentrifugen - Ihre Problemlösung

## Our centrifuges - your problem solution

---

SIEBTECHNIK-Zentrifugen sind von erfahrenen Spezialisten produktbezogen für den Anwendungsfall konzipiert und mit größter Sorgfalt gefertigt.

Alle Bauteile durchlaufen eine Qualitätskontrolle und werden erst nach dem Qualitäts-Check zur Endmontage. Führende technologische Kompetenz ist die Grundlage für innovative Entwicklung und das inzwischen weltweit größte Zentrifugen-Variantenprogramm.

Vorhandene Betriebserfahrungen oder Versuche mit unseren vielen Testzentrifugen vor Ort helfen, die richtige Zentrifuge für den speziellen Einsatzfall mit modernen Software-Programmen hinsichtlich Geometrie und Betriebsparametern optimal abzustimmen.

SIEBTECHNIK-Zentrifugen sind mit hohem technischen Standard für den Dauerbetrieb unter extremen Betriebsbedingungen konzipiert und versprechen niedrigsten Wartungsaufwand.

SIEBTECHNIK centrifuges are designed by experienced specialists for the specific product application and with maximum care.

All components pass a quality check before being released for final assembly.

SIEBTECHNIK machines are tested during trial operation under operating parameters lasting many hours and are only delivered once absolutely perfect running characteristics have been established.

Leading technological competence is the basis for innovative development and the meanwhile largest centrifuge variant program worldwide.

Existing operating experience or tests with our many test centrifuges on location help optimally tuning the correct centrifuge for the specific application with regard to geometry and operating parameters using state-of-the-art software programs.

SIEBTECHNIK centrifuges have been designed with a high technical standard for continuous operation under extreme operating conditions and guarantee minimal maintenance effort.



# Unser Service

---

## Our service

**Wir möchten sicherstellen, dass Sie mit unseren Produkten und Leistungen zufrieden sind !**

Unseren Kunden steht ein ausgesuchtes und erfahrenes Serviceteam zur Beratung und Betreuung rund um die Uhr zur Verfügung.

After-Sale-Service bedeutet für uns partner-schaftliche Verpflichtung, d. h. wir verstehen und kümmern uns um die Probleme unserer Kunden und pflegen enge persönliche Kontakte.

Im dauerhaften Dialog und unter hohem individuellen Einsatz unserer Fachleute bieten wir eine enge begleitende Dienstleistung durch professionelles Servicemanagement.

Service ist ein elementarer Bestandteil unserer Philosophie in Sachen effizienter Fest-/Flüssigtrennung und unserer Beziehung zu unseren Kunden.

**We want to ensure that you are satisfied with our products and performances !**

A selected and experienced service team is available to our customers for advice and care around the clock. After-sales service to us means partner-like obligation, i.e. we understand and see to our customers' problems and maintain close personal contacts.

In lasting dialog and with high individual commitment of our specialists we offer a close accompanying service through professional service management.

Service is an elementary component of our philosophy in terms of efficient solid/liquid separation and our relationship with our customers.



# Service-Support

## Service-support

### Die kurzen und unbürokratischen Wege

Unser Service-Management steht ständig in Kontakt mit den drei Basisabteilungen

- Verfahrenstechnik
- Konstruktion
- Montagewerkstatt

Die Verbindungen sind unbürokratisch kurz, so dass bei Problemmeldung optimaler "Service support" bzgl. Ursachenanalyse gewährleistet werden kann. Allen Mitarbeitern ist bewusst, dass mit der Auslieferung einer Maschine eine Service-Verpflichtung verbunden ist, die wegen hoher Produktionsanforderungen bestmöglich geleistet werden muss.

Wir wollen, dass Sie mit unseren Produkten und Leistungen auch dann zufrieden sind, wenn etwas einmal nicht funktioniert.

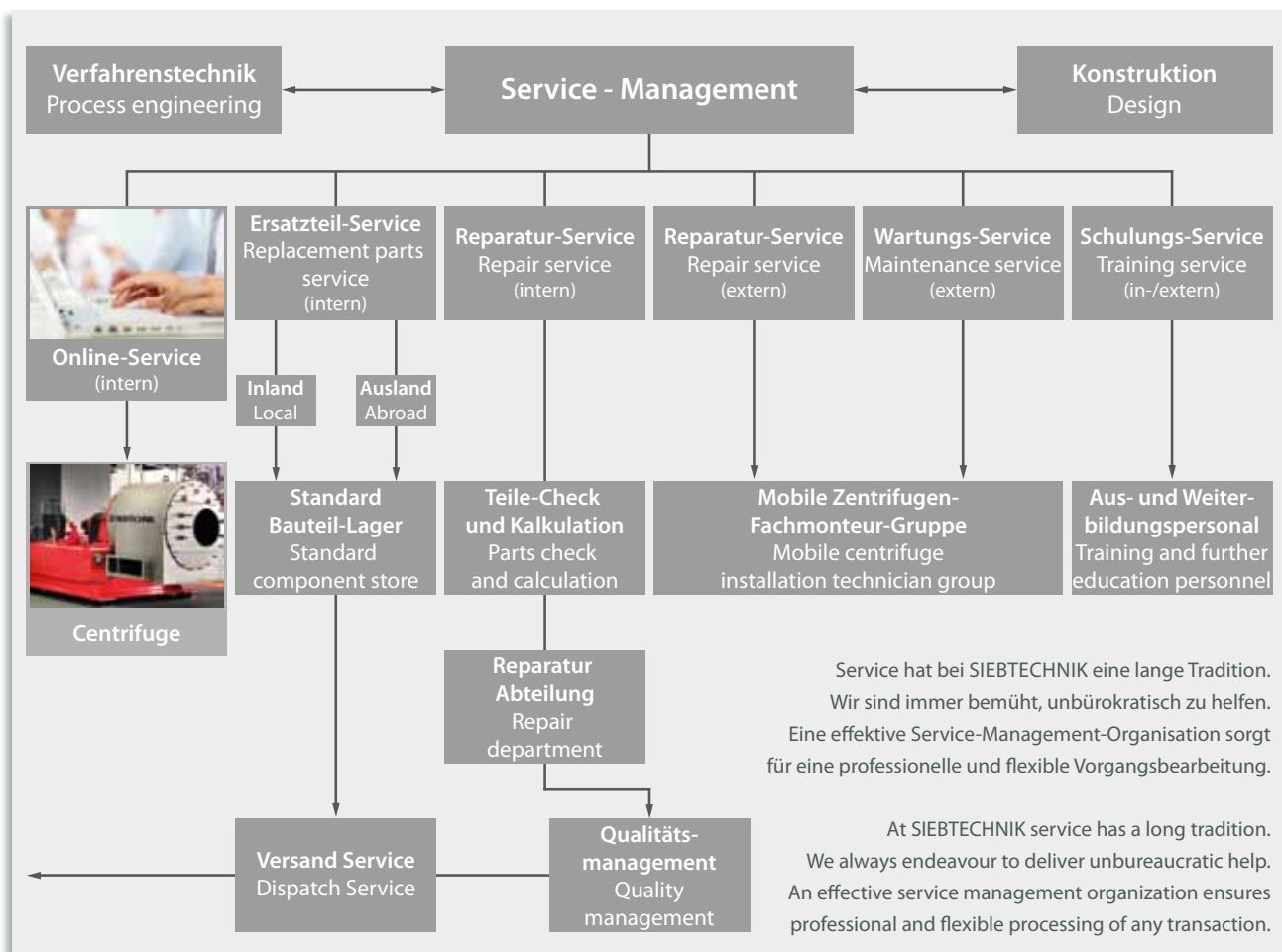
### The short and unbureaucratic channels

Our service management is continuously in contact with the three basic departments

- Process engineering
- Design
- Assembly workshop

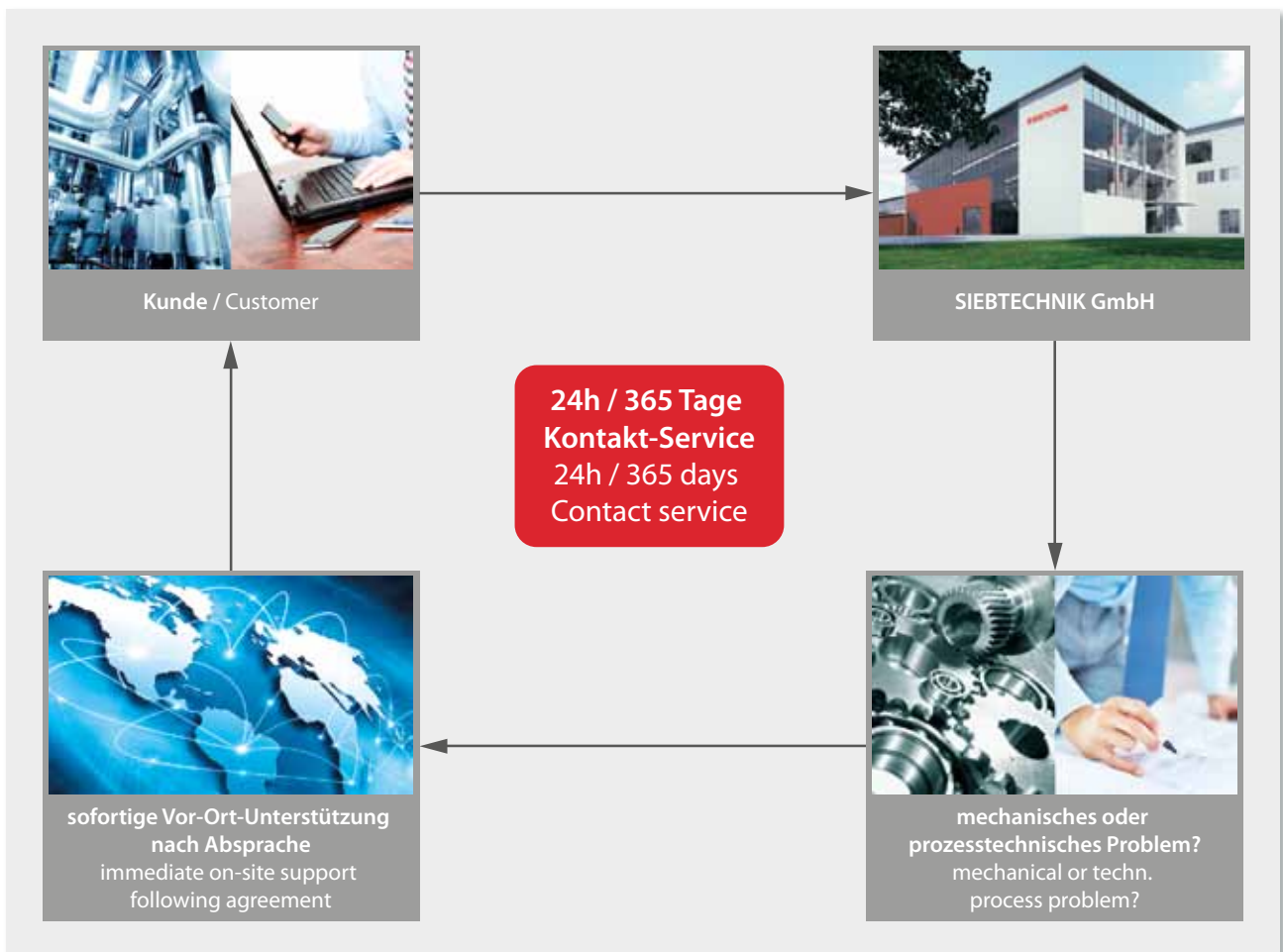
The connections are unbureaucratically short so that optimal "service support" on problem notification can be guaranteed with regard to troubleshooting. All employees are aware that the delivery of a machine obliges us to service which, because of high production requirements, has to be supplied in the best way possible.

We want you to be satisfied with our products and performances even in the unlikely event that something should go wrong.



# Der 24 h-Kontakt-Service

## The 24 h-contact-service



### Wir sind immer für Sie erreichbar!

Um möglichst unbürokratische Unterstützung bzw. schnellstmögliche Hilfe zu leisten bietet Siebtechnik einen 24 h-Kontakt-Service !

Als sogenannte Notfall-Hotline werden dem Kunden mehrere Telefon-Nummern zur Verfügung gestellt, über die mindestens ein Zentrifugenspezialist erreichbar ist.

Unsere erfahrenen Fachleute werden Sie bei verfahrenstechnischen oder mechanischen Problemen telefonisch beraten und wenn nötig, über Kontakte zur Service-Gruppe schnellstmögliche "Vor-Ort-Hilfe" einleiten.

### You can always contact us!

To provide support with the least possible bureaucracy and the quickest help possible SIEBTECHNIK offers a 24 h contact service!

The customer will be furnished with several telephone numbers as so-called emergency hotlines by way of which at least one centrifuge specialist can be contacted.

Our experienced specialists will advise you telephonically with technical process or mechanical problems and, if necessary, initiate the quickest "on-site help" possible via contacts to the service group.

## Ersatzteilbevorratung

Bei der Vielzahl von unterschiedlichen Zentrifugentypen in unterschiedlichen Größen ist es leider unmöglich, alle Bauteile im Siebtechnik-Ersatzteillager zu bevorraten.

Wir empfehlen deshalb unserer Kundschaft, für Ihre spezielle Zentrifuge eine eigene Mindestbevorratung an Spezialbauteilen vorzunehmen. Hierzu stehen wir Ihnen selbstverständlich beratend zur Seite.

Für Kunden mit mehreren baugleichen Maschinen können nach Absprache gegen Abnahmeverpflichtung Spezialbauteile unter Kundenidentnummer im Hause Siebtechnik abrufbereit bevorratet werden.



## Dem Schaden vorbeugen

Siebtechnik bietet zur Schadensprophylaxe Wartungsverträge in 3 Kategorien:

- Halbjährliche Überprüfung ohne Demontage
- Jährliche Überprüfung mit Komplett-Demontage
- 3-Jährige Überprüfung gemäß den gesetzlichen Bestimmungen mit Komplett-Demontage und Untersuchungen in Anlehnung an die Unfallverhütungs-vorschriften.

In den Wartungsverträgen sind die durchzuführenden Arbeiten eindeutig fixiert und werden von unseren Fachmonteuren an fest vereinbarten Terminen oder flexibel nach Absprache durchgeführt.

Lassen Sie sich hierzu beraten!

## Replacement parts stocking

With the large number of different centrifuge types in different sizes it is unfortunately impossible to stock all components in the SIEBTECHNIK replacement parts store.

We therefore recommend that our clientele keep their own minimum stock of special components for their specific centrifuge.

Obviously we will help you with advice in this regard.

For customers with several identical machines special components can be kept in stock under purchase commitment and a customer identification number in the house of SIEBTECHNIK ready for delivery following agreement.

## Damage prevention

For damage prevention SIEBTECHNIK offers maintenance contracts in 3 categories:

- Half-yearly inspection without disassembly
- Annual inspection with complete disassembly
- 3-year inspection according to the legal provisions with complete disassembly and inspections based on the accident prevention regulations.

The operations to be carried out are clearly established in the maintenance contracts and are performed by our specialist technicians on fixed agreed dates or flexibly following agreement.

We will advise you in this regard!



## Unser Schulungsservice

Wir wollen, dass Sie von unseren Erfahrungen profitieren und alles über unsere Zentrifugen wissen. Eine gründliche Schulung des Bedien- und Wartungspersonals bildet die Grundlage für einen problemlosen Produktionsbetrieb der Anlage und hilft Kosten sparen.

Spezielle Schulungsvereinbarungen bieten hierzu folgende Möglichkeiten:

- Theoretische und praktische Schulung "learning by doing", vorzugsweise während der Endmontage Ihrer Zentrifuge
- Installation von Zentrifugen
- Mechanischer Aufbau von Zentrifugen, Detailfunktionen
- "Trouble shooting", Funktionsanalyse und Schadenfrüherkennung
- Verfahrenstechnische Grundlagen

## Our training service

We want you to profit from our experiences and to know everything about our centrifuges. Thorough training of the operating and maintenance personnel forms the basis for plant production operation without problems and helps save costs.

Special training agreements offer the following possibilities in this regard:

- Theoretical and practical training "learning by doing", preferably during the final assembly of your centrifuge
- Installation of centrifuges
- Mechanical construction of centrifuges, detail functions
- "Troubleshooting", function analysis and early damage recognition
- Technical process fundamentals



## Unsere Verantwortung

Wir sehen uns als Ihr Partner mit Verantwortung und unterstützen Sie mit unserer Kompetenz

- während der Auslegung
- während der Einplanung
- während der Montage
- während des mechanischen Probelaufs
- während der Inbetriebnahme
- fortdauernd

Kundenzufriedenheit hat bei uns höchsten Stellenwert und sollten Sie einmal nicht ganz zufrieden sein, nehmen wir Ihre Beschwerde als Vorschlag und als Quelle zur Verbesserung der eigenen Leistungen besonders ernst.

## Our responsibility

We see ourselves as your partner with responsibility and support you with our competence

- during configuration
- during planning
- during installation
- during mechanical trial operation
- during commissioning
- continuously

Customer satisfaction at SIEBTECHNIK is of maximum priority and in the unlikely event that you should happen to be less than entirely satisfied we will take your complaint particularly seriously as a suggestion and a source for improving our own performances.

# Lieferprogramm

# Delivery Program

## Siebmaschinen und Aufbereitungsmaschinen

Kreis- und Ellipsenschwing-Siebmaschinen  
Doppelunwucht-Siebmaschinen  
Mehrdeck-Horizontal-Siebmaschinen  
Rund-Siebmaschinen  
Setzmaschinen

## Probenahmeanlagen, Rohrpostanlagen, Zerkleinerungsmaschinen, Laborgeräte, Kontrollsiebmaschinen und Automatisierung

Einzelaggregate und Anlagen für die  
Probenahme und Probenaufbereitung  
Rohrpostanlagen  
Einschwingenbrecher  
Walzenmühlen  
Hammer- und Hammerprallmühlen  
Exzentrerschwing- und Sturzmühlen  
Kontrollsiebmaschinen  
Analysensiebmaschinen  
Teilgeräte  
Prüftrommeln  
Automatisierung

## Zentrifugen

Siebschnecken-Zentrifugen  
Schub-Zentrifugen  
Gleit-Zentrifugen  
Schwing-Zentrifugen  
Dekantier-Zentrifugen

## Screening Machines Process Equipment

circular and elliptical motion screens  
double counterweight screens  
multideck horizontal screen  
round screens  
jigs

## Sampling Systems, Airtube Systems, Size Reduction Machines, Laboratory Equipment, Control Screening Machines and Automation

individual units and complete installations  
for sample taking and preparation  
airtube systems  
jaw crushers  
roller mills  
hammer and hammer impact mills  
eccentric-vibrating mills and ball mills  
control screening machines  
analytical screening machines  
splitter  
testing drums  
automation

## Centrifuges

scroll-screen centrifuges  
pusher centrifuges  
sliding discharge centrifuges  
vibratory centrifuges  
decanter centrifuges